

くまろんフェア

2025

Kuma Chestnut Fair in Hitoyoshi Kuma

実施
期間

2025

9/20 土 ▶ 10/20 月

※料金は消費税込みとなっております。

くまろんフェアとは…

人吉球磨産の栗、「球磨栗」は、国産和栗の中でも特に味に定評があり、大手有名菓子メーカーや高級モンブラン専門店などで使用されています。この球磨栗を贅沢に使用した地元の銘品を幅広く紹介するイベントです。是非この機会に一度店舗巡りをしてみませんか。



この旗が目印!

① ラッキーランチ青井の杜店

人吉市中青井町 354-6 0966-24-5656

※ 9時～19時 (日曜・祝日: 9時～18時) ※ 不定休 (月1回)



◎くりくりシュー 570円(税込)



◎いもくりソフト 780円(税込)

② 宮まんじゅう

人吉市中神町 120 0966-35-6999

※ 9時半～16時半 (無くなり次第終了) ※ 火曜



◎宮まんじゅう(栗あん) 250円(税込)

③ ベーカリーポポロ

人吉市下原田町 1344 0966-48-2144

※ 10時～19時 ※ 日曜・隔週月曜



◎球磨栗のデニッシュ 290円(税込)

④ ケーキ工房ポエム

人吉市西岡下町 103-6 0966-24-1919

※ 9時～19時 (日曜のみ: 10時～19時) ※ 水曜



◎チョコマロン 540円(税込)



◎シャルロットマロン 540円(税込)



◎球磨栗のクリームパイ 702円(税込)

⑤ パンとお菓子の工房・ナチュラル

人吉市瓦屋町 1156-1 0966-22-7189

※ 平日: 9時半～18時半 土日祝: 9時～18時 ※ 水曜



◎ガトーナンテマロン15cmホール 3200円(税込) カット 500円(税込)



◎ミルフィーユマロン 500円(税込)

⑥ トレーラーカフェ 福

人吉市上青井町 120-5 0966-32-8105

※ 10時～売切れまで ※ (日曜日のみ営業) ※ 月曜～土曜



◎いっぶくしてくり 950円(税込)



◎マロンdeロマン(カップアイス) 550円(税込)

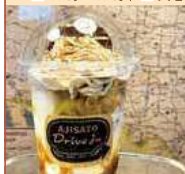


◎モンブランパフェ 950円(税込)

⑦ ドライブイン AJISATO

人吉市下原田町 1344-6 090-9007-9138

※ 11時～17時半 ※ 火曜



◎球磨栗和栗パフェ(テイクアウトOK) 950円(税込) ミニサイズ600円(税込)

⑧ 珈琲豆屋むかしむかし

人吉市雁作町 1088-4 0966-22-6268

※ 9時半～17時 ※ 水曜



◎和栗ラテ(テイクアウトOK) 750円(税込)



◎和栗ラテ(テイクアウトOK) 750円(税込)

⑨ FILLING

人吉市九日町 34-2 0966-32-8400

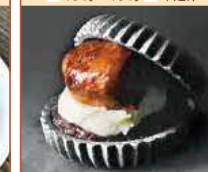
※ 10時～18時 ※ 不定休



◎球磨栗のたいやき 450円(税込) テイクアウト350円(税込)



◎球磨栗と人吉茶のパウンドケーキ(テイクアウトOK) 500円(税込)

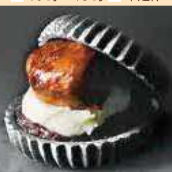


◎栗最中 600円(税込)

⑩ 麻葉珈琲

人吉市細屋町 24 0966-32-8858

※ 10時～18時 ※ 不定休



◎栗最中 600円(税込)

⑪ やたげ茶園

人吉市豊野町 594 0966-23-3349

※ 9時～18時 ※ 水曜



◎球磨栗シェイク 600円(税込)

⑫ cafe 亜亜色

人吉市上青井町 160 人吉駅前通りナント 090-4488-9566

※ 9時～18時 ※ 不定休



◎栗と小豆とアイスクリームのシンフォニー 900円(税込)

⑬ 球磨珈琲 PULS

人吉市上青井町 180-24 0966-35-6417

※ 11時半～18時 ※ 不定休



◎くま栗ときなこの白玉ふわふわかき氷 770円(税込)

⑭ 喫茶 古都花

人吉市鍛冶屋町 62-4 0966-27-4637

※ 9時～17時 ※ 火曜



◎栗の花おはぎ 450円(税込) テイクアウトは朝日産の完全生乳製 450円(税込)

⑮ ひみつ基地ミュージアム

球磨郡阿蘇町 上野 2-107 0966-28-8080

※ 9時～16時 ※ 年末年始



◎栗パフェ 850円(税込) ミニサイズ 450円(税込)

⑯ JA くま直販センター

球磨郡阿蘇町 一武 1544-3 0966-38-1234

※ 9時～17時 ※ 土曜・日曜・祝日



◎IceTime 球磨栗アイス 350円(税込)

⑰ 市房堂

球磨郡阿蘇町 一武 2823-14 0966-38-2667

※ 8時～18時 ※ 第1・第3・第5月曜



◎栗きんとん(4個入り) 900円(税込)

⑱ Farmers cafe SAKURI

球磨郡阿蘇町 一武 4018 0966-38-0390

※ 平日: 11時～14時 土・祝: 11時～17時 ※ 日曜(不定休)



◎球磨栗ロールパン(冷凍販売) 700円(税込)



◎球磨栗とマスカルポーネのピザ(冷凍販売) 2,200円(税込)



◎球磨栗とクリームチーズの最中(お茶付) 660円(税込)

⑳ 菓子工房 KANEKO

球磨郡阿蘇さざり町 上北 276-18 0966-45-0157

※ 9時～19時 ※ 日曜



◎ショコラモンブラン 570円(税込)



◎球磨栗チョコタルト 330円(税込)

㉑ (株) おさぎ・フレッシュス

球磨郡阿蘇さざり町 上西 185 0966-45-7007

※ 8時～17時 ※ 土曜・日曜(不定休)



◎和栗ぜんざい(テイクアウトのみ) 432円(税込)

㉒ パン工房 麦の音(むぎのね)

球磨郡阿蘇さざり町 阿豆山 3003-37 0966-45-3399

※ 7時～17時 ※ 火曜・水曜



◎マロンパイ ホール1280円(税込) 1/4 320円(税込)



◎和栗の食パン 1本 800円(税込) 1斤 400円(税込)



◎和栗のデニッシュ 320円(税込)

㉓ grace leaves

球磨郡阿蘇さざり町 上西 96-2 090-6414-8842

※ 10時～17時 ※ 水曜



◎くまろんクレープ 750円(税込)

㉔ 川辺製菓本舗

球磨郡多良木町 大字 久米 2921 0966-42-2648

※ 8時～ ※ 不定休



◎モンブランロール(冷凍販売) 2,000円(税込)

㉕ 美食の森 Re ビエ

球磨郡多良木町 大字 多良木 4144-15 090-4383-2929

※ 11時半～13時半 ※ 不定休



◎マロンスイートパフェ 500円(税込)



◎マロンミートパイ(要予約) 1個 200円(税込)

㉖ 兼田製菓舗

球磨郡瀬前町 1844 0966-43-2122

※ 8時～17時 ※ 日曜 8時～17時 ※ 不定休



◎黒糖栗かすたら 1本 6カット 1,400円(税込)

㉗ 庄籠製菓舗

球磨郡瀬前町 中里 1830-5 0966-43-2119

※ 8時～19時 ※ 不定休



◎生クリームパイ マロン 400円(税込)



◎どらやき「栗豊穰」 400円(税込)

㉘ 水上村物産館水の上の市場

球磨郡水上村 瀬山 47-8 0966-46-0111

※ 9時～18時 ※ 水曜



◎和栗のミルクパフェ 750円(税込)

㉙ 日々パン

球磨郡相良村 柳瀬 90-2 0966-22-7322

※ 7時半～17時 ※ 日曜・月曜・祝日



◎球磨栗マロンキューブ 350円(税込)

㉚ やまえ堂

球磨郡山江村 山田 7 821 0966-24-7324

※ 9時～17時 ※ 土曜午後・日曜・祝日



◎栗バターどら焼き 324円(税込)

㉛ ソフトクリーム Café 花香(誠哉洞)

球磨郡球磨村 大瀬 1121 0966-32-0080

※ 9時～17時 ※ 無



◎くまろんソフトカップorコーン 600円(税込)