

1 レストラン 大使館

今年で、開店32年目を迎えるとしてます。幅広い客層のお客様がご利用になれるよう豊富なメニュー作りに取り組みで参りました。色々な品揃えでご来店お待ちしております。

所 多良木町大字多良木2826-2
電 0966-42-2912
営 11:00~22:00(ランチ11時~15時)
休 日曜日



2 レストラン ピザピノ

真心込めた御膳、チョット贅沢な食事におすすめします。ピザピノ御膳 価格1,480円

所 多良木町大字多良木2806-3
電 0966-42-2901
営 昼 11:00~15:00
夜 17:00~21:30
休 12/30 ~ 1/1



3 炭火焼 旭屋

炭火焼・地鶏料理を中心にバラエティ豊かなメニューと、美味しいお酒でもてなしいたします。飲み放題4名様から受付。串焼き・串揚げ、一度ご賞味下さい。

所 多良木町大字多良木1462-2
電 0966-42-1417
営 18:00 ~ 24:00
休 日曜日



4 新辰己

当店は創業52年目を迎え、仕出し・御祝法事ごと、各種大小宴会をはじめ、お風のランチから何でもそろっております。皆様のお食事のお店として御利用頂けたら幸いです。

所 多良木町大字多良木1563-6
電 0966-42-2304
営 昼 11:30~14:00 夜 17:00~
休 月曜日



5 多良木えびす物産館

地元で生産された安心安全な旬の農産物・心こもった美味しい食物が毎日所狭しと並んでいます。多良木町の魅力がいっぱい詰まった商品をこの物産館から発信していきます。

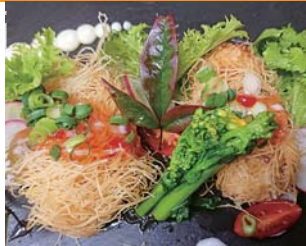
所 多良木町大字多良木1534-4
電 0966-42-1109
営 夏季(4月~9月) 8:00~18:30
冬季(10月~3月) 9:00~18:00
休 第2・4火曜日



6 村いちばん

名物の地鶏の炭火焼きと、季節の野菜と魚介を使った和洋創作料理店です。飲み放題コース3500円~8品+2時間飲み放題付も用意しています。最大50 個室2部屋

所 多良木町大字多良木1418-1
電 0966-42-2899
営 17:30 ~ 24:00
休 不定休



たらぎぐるめMAP

たいぎゃあ うまかばい

◇お問い合わせ/多良木町観光協会
熊本県球磨郡多良木町多良木883
(旧白濱旅館内)

TEL : 0966-42-7111
FAX : 0966-42-7070
<https://www.taragi-kankou.com/>



9 弁当のくどう

昔ながらの味付けの煮しめや手作り卵焼きは変わらぬ人気です。幕ノ内、豚生姜焼き弁当などメニューも豊富に取り揃えています。行楽弁当・各種鉢盛ご予約承ります。

所 多良木町大字多良木883-14
電 0966-42-2126
営 平日8:00~15:00 日祝8:00~13:00
休 不定休



10 和風レストラン まつ藤

創業から継ぎ足して作っているデミグラスソースが自慢のお店です。和食も洋食も楽しめます。

所 多良木町大字多良木734
電 0966-42-3261
営 昼 11:00 ~ 14:00(OS)
夜 17:00 ~ 20:00(OS)
休 日曜日(予約のみ営業)



11 池田精肉店

創業70年の老舗です。

所 多良木町大字多良木731
電 0966-42-2121
営 11:00~13:00
15:00~18:00
休 日曜日



12 てつ食堂

H30.10月にオープン。居酒屋感覚のお店ですが、お子様連れでもお気軽にご利用ください。季節の料理、球磨焼酎などご用意しております。是非お立ち寄りください。

所 多良木町大字多良木658-7
電 0966-35-6886
営 18:00 ~ 24:00
休 水曜日



13 居酒屋 桃太郎

アットホームなお店で、各種地酒やお刺身などがリーズナブルなお値段で味わえるお店です。灼熱麻婆豆腐もオススメです♪

所 多良木町大字多良木口ノ坪277
電 0966-42-2918
営 18:00 ~ 23:30
休 木曜日



14 那須宝来堂

創業から変わらぬ手作りで一つ一つ丁寧に作り上げています。「球磨郡の豊かな食材を使い、手作りで仕上げること」これが「那須宝来堂」の一番のこだわりです。

所 多良木町大字多良木378-6
電 0966-42-2242
営 7:00 ~ 20:00
休 基本無休



15 Aコープたらぎ店 軽食コーナー

Aコープたらぎ店に隣接する軽食コーナーです。メニューはうどん・そば・カレーのみですが、うどん・そばにつきましてはトッピングが自由に選べますので、お気軽にご来店ください。

所 多良木町大字多良木2741-2
電 0966-42-6009
営 10:00 ~ 15:00
休 不定休



16 パンとお菓子の工房 ナチュラル

ナチュラルで一番人気の、たこやきばん。中にはタコ、キャベツ、紅しょうが、マヨネーズを入れ、たこ焼きのように仕上げました!地元の皆様に愛され続けているパンです。

所 多良木町大字多良木1042-2
電 0966-42-2262
営 10:00 ~ 19:30
休 水・日(水曜が祝日の場合木曜)



17 ちくぢ

おすすめメニューはラーメン(黒・赤)、チャーハン、チャーシュー丼。まだまだメニューも少ないですが要望があればできるだけ答えられるように対応していくつもりです。

所 多良木町大字多良木1112-1
電 0966-42-5085
営 昼11:00~14:30 夜17:00~22:00
休 無休



18 Takeout Cafe そわか

ピザ、パンサンドは引取り時間指定で事前予約がスムーズです。マフィン、ミニピザ等は予約不要でお買い求め頂けます。箱詰めも致しますので便利使いに是非。

所 多良木町大字久米堂山
(久米郵便局斜め前)
電 090-2961-7915
営 11:00 ~ 19:00
休 月、木、第1・第4日曜



19 川辺製菓本舗

スポンジケーキに球磨焼酎を染み込ませた焼酎ケーキが人気です。季節限定でフルーツやショコラといった種類もあります。また、長万十や和菓子も美味しいですよ!

所 多良木町大字久米2915
電 0966-42-2648
営 8:00 ~ 18:00
休 不定休



20 ゆうがの杜

特製鶏ガラベースの塩ラーメンはさっぱりとした後味ながら癖になる美味しさ。夜は1組限定の居酒屋で美味しい手料理と球磨焼酎でもてなします。農家民宿もやっています。

所 多良木町大字久米2048-1
電 0966-42-5223
営 昼 11:30~13:30(月・水・金のみ営業)
夜 1日1組限定(完全予約制)
休 不定休

